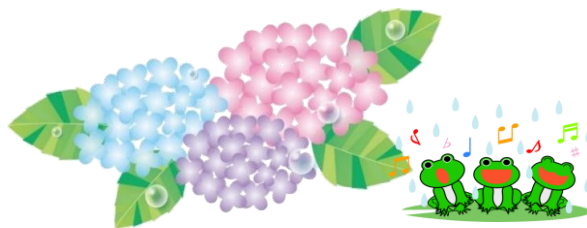


6月の図書館



もよお 催し物	かいさい び 開催日	かいさい じかん 開催時間	かいさい ばしょ 開催場所
おはなし会	9日(日) * 毎月第2にちよう日	10:30~11:15	じどう 児童コーナーにて

かい かん び 開館日
かよう び きんよう び 火曜日~金曜日 10:00~19:00
ど にち しゅじつ 土・日・祝日 9:00~17:00

きゅう かん び 休館日
げつよう び しゅくじつ ばあい よくじつ きゅうかん 月曜日(祝日の場合は翌日休館)

かしたしきさう 貸出冊数
かしたしきかん 貸出期間
かしたしきさう ひとり 7冊 貸出期間 14日間
* ただし新刊は3冊まで

テレビ・ゲーム・パソコンを消して、読書や読み聞かせをしてみよう。

6月は環境月間

リサイクルや再生可能エネルギー、SDGs、プラスチックごみ対策など環境保全に関する本を展示・貸し出ししています。

ご存知ですか?

みなさん、こんな風に思った事はありませんか?

- ◆以前借りた本を、また借りてしまった!
- ◆前に借りた本のタイトルを思い出せない。
- ◆自分が読んだ本の履歴を残しておきたい。
- ◆これから読みたい本のリストを作っておきたい。

じつは 図書館において、一個人が借りた資料の情報は【個人情報】として厳重に扱われており、返却した時点で情報が削除されています。そのため、履歴を調べることができないのです。

そこで当館では、ご自身での設定が必要となりますが、任意で「貸出履歴の保存」をできるように対応しています。

◆この機能は**ご本人のみが確認できる**仕様となっており、図書館職員であっても個人が借りた資料の履歴を確認することはできません。利用の方法は、お気軽に職員にお尋ねください。

～たなばたにねがいを～

図書館エントランスホールの七夕飾りにねがいをどうぞ!
短冊は備え付けてあります。
自分で書いて飾ってください。

七夕飾りの展示
6月25日(火)~7月7日(日)
* 短冊の記入は6月15日(土)から。

6/16 父の日
お父さん大かつやくの本をよんでみよう!

雨あめの本もよんでね。
あめの日がすきになるかも。